

# MANAGEMENT OF ARBORETUM NORR

-the wish to "build" a natural forest environment in  
a recreational area

Johnny Schimmel, Stiftelsen Arboretum Norr

Johnny Schimmel



*Johnny  
Schimmel*

*Mikulov  
August 2016*

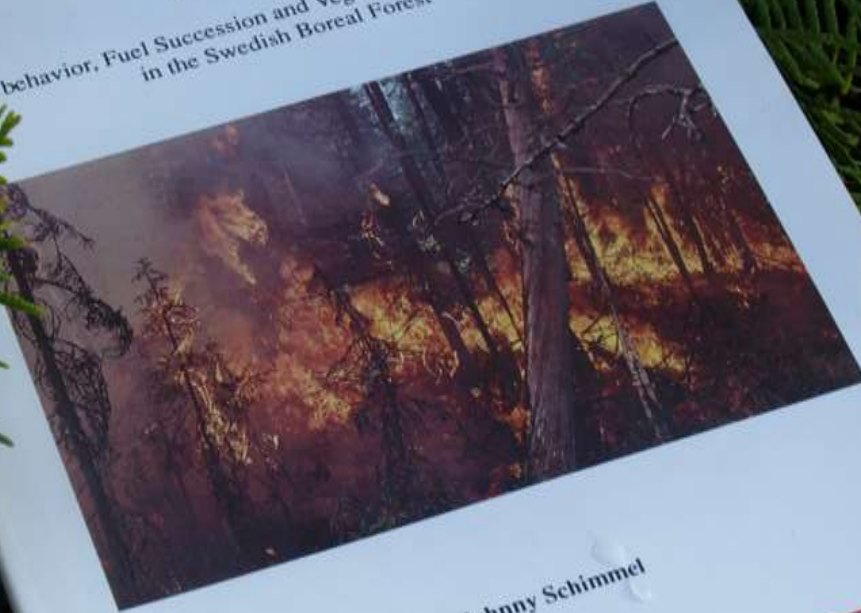


Johnny Schimmel, Stiftelsen Arboretum Norr



# ON FIRE

Fire behavior, Fuel Succession and Vegetation Response to Fire  
in the Swedish Boreal Forest



Johnny Schimmel

Umeå 1993



Dissertations in Forest Vegetation Ecology 5

Swedish University of Agricultural Sciences  
Department of Forest Vegetation Ecology





Baggböle  
N 63.5° 20.7' E





## Rejäl röjning ger mer plats åt exotisk oas

2008-07-24

LIMEA Brak. Efter en seg kamp erkänner björken sig till slut som förlorare och faller till marken.

Johnny Schimmel torkar sig nöjt i pannan och stänger av motorsågen.

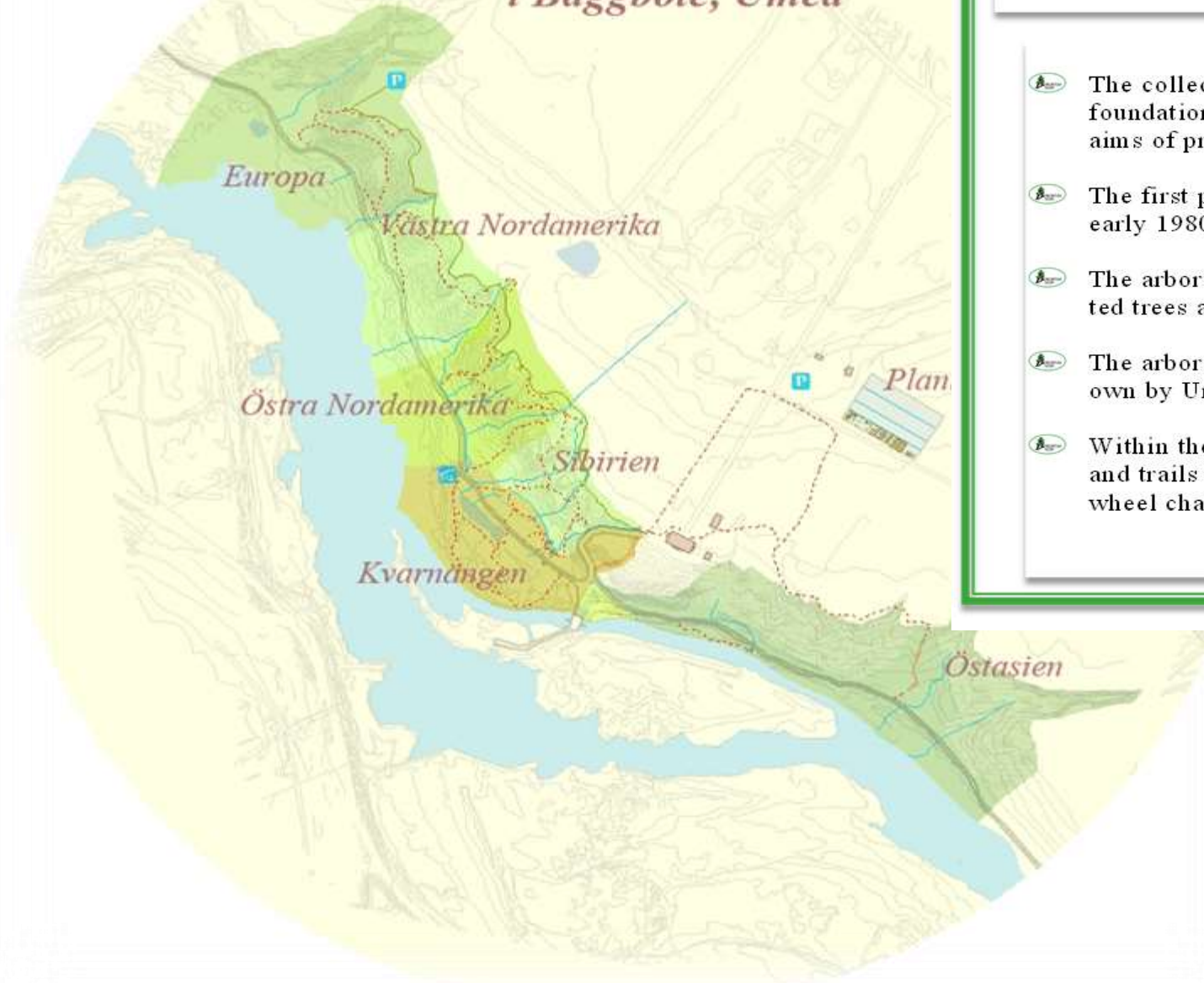
Ännu ett träd är undanröjt, till rumän för de mer exotiska växterna.

- Det här är första gången som vi avverkar orientligt, tidigare har det bara tagits något träd då och då, berättar Johnny Schimmel, som är föreståndare för Arboretum Norr i Limeå sedan drygt en månad tillbaka.






Vid åken nedanför Baggöle Herrgård kantas två kilometer av strandpromenaden av cirka 250 växtarter upplevda i Nordamerika, Ostasien, Europa och Storbritannien. Växterna har sedan 1981 planterats i det befintliga



## *Arboretum Norr i Baggböle, Umeå*

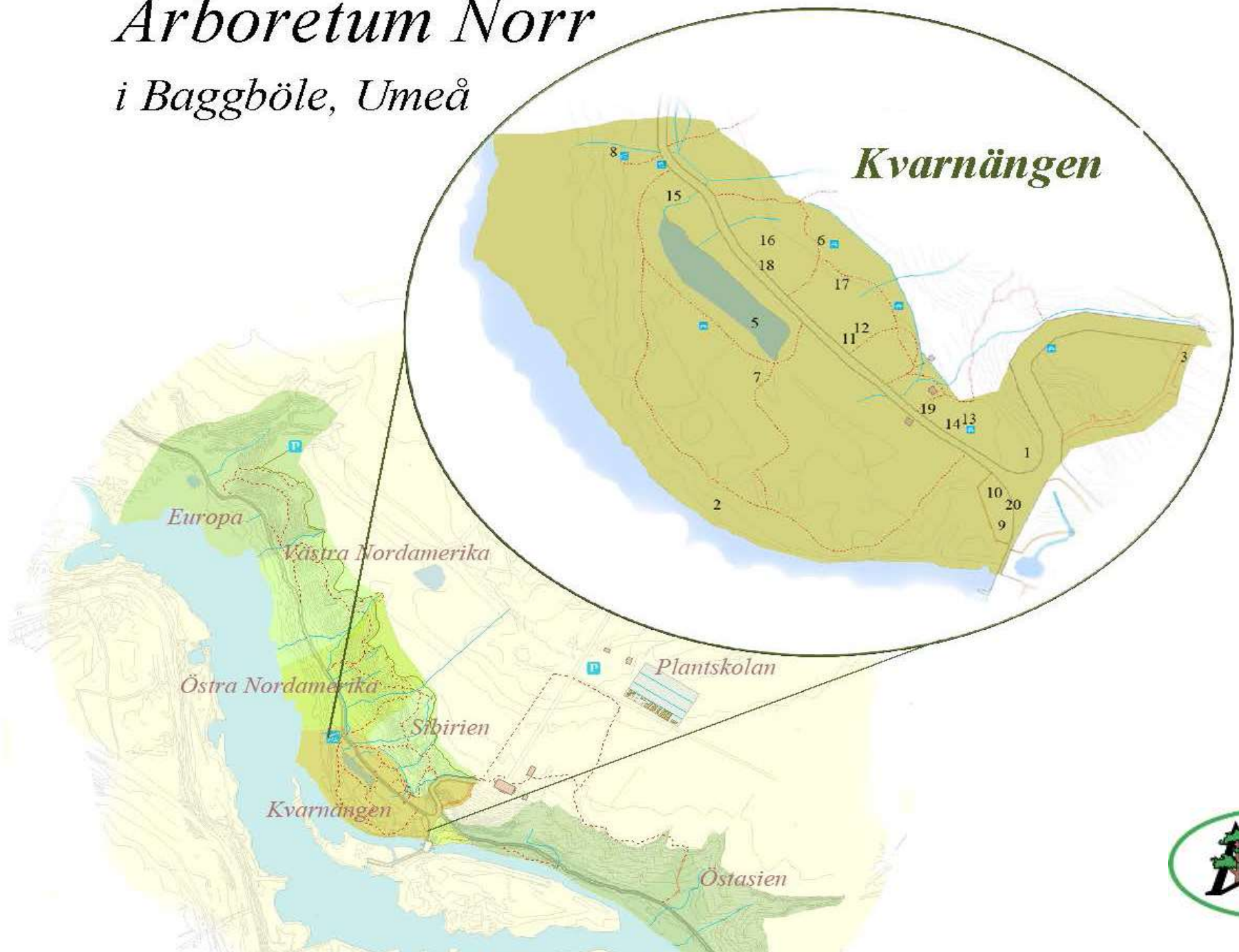


### THE ARBORETUM IN SHORT

-  The collections are managed by the foundation Arboretum Norr without any aims of profit
-  The first plantations were made in the early 1980's
-  The arboretum has more than 2200 planted trees and bushes of 354 different taxa
-  The arboretum covers over 16 ha on land own by Umeå municipality
-  Within the arboretum over 4 km of paths and trails are found and a special 900 m wheel chair trail was built in 2014

# Arboretum Norr

i Baggböle, Umeå



Johnny Schimmel, Stiftelsen Arboretum Norr





Johnny Schimmel, Stiftelsen Arboretum Norr







Smultrongran,  
*Picea abies f. curenta*



Gullgran,  
*Picea abies f. aurea*



Finsk rödbjörk,  
*Betula pubescens 'Rubra'*



Ornäsbjörk,  
*Betula pendula 'Dalecarlica'*



Fransbjörk,  
*Betula pendula 'Crispa'*





Johanny Schimmel, Stiftelsen Arboretum NORR





Johnny Schimmel, Stiftelsen Arboretum Norr



*“Geographical areas”  
where the goal is to  
display the trees in an  
natural environment*



# MAIN COMPONENTS OF NATURAL FORESTS



VARIATION (in nature often caused by disturbance)

Johnny Schimmel, Stiftelsen Arboretum Norr



# MAIN COMPONENTS OF NATURAL FORESTS



VARIATION (in nature often caused by disturbance)



LARGE/OLD TREES

# MAIN COMPONENTS OF NATURAL FORESTS



VARIATION (in nature often caused by disturbance)



LARGE/OLD TREES



DEAD WOOD of all kinds





Johnny Schimmel, Stiftelsen Arboretum Norr





Johnny Schimmel, Stiftelsen Arboretum Norr



## AHA in northern Sweden – A case study

Conservation values of deciduous trees based on saproxylic insects

AHA-metoden i Norra Sverige – En fallstudie  
Bedömning av naturvärde hos enskilda dödsträd baserat på vedlevande insekter

Marja Fors



Examensarbete i Skovsdirektivet  
Department of Wildlife, Fish, and Environmental Studies  
Umeå  
2018

**# 15 redlisted species found**

**# A strong correlation between the presence of dead wood and redlisted species**

**# Some species new for Sweden**





Johnny Schimmel, Stiftelsen Arboretum Norr







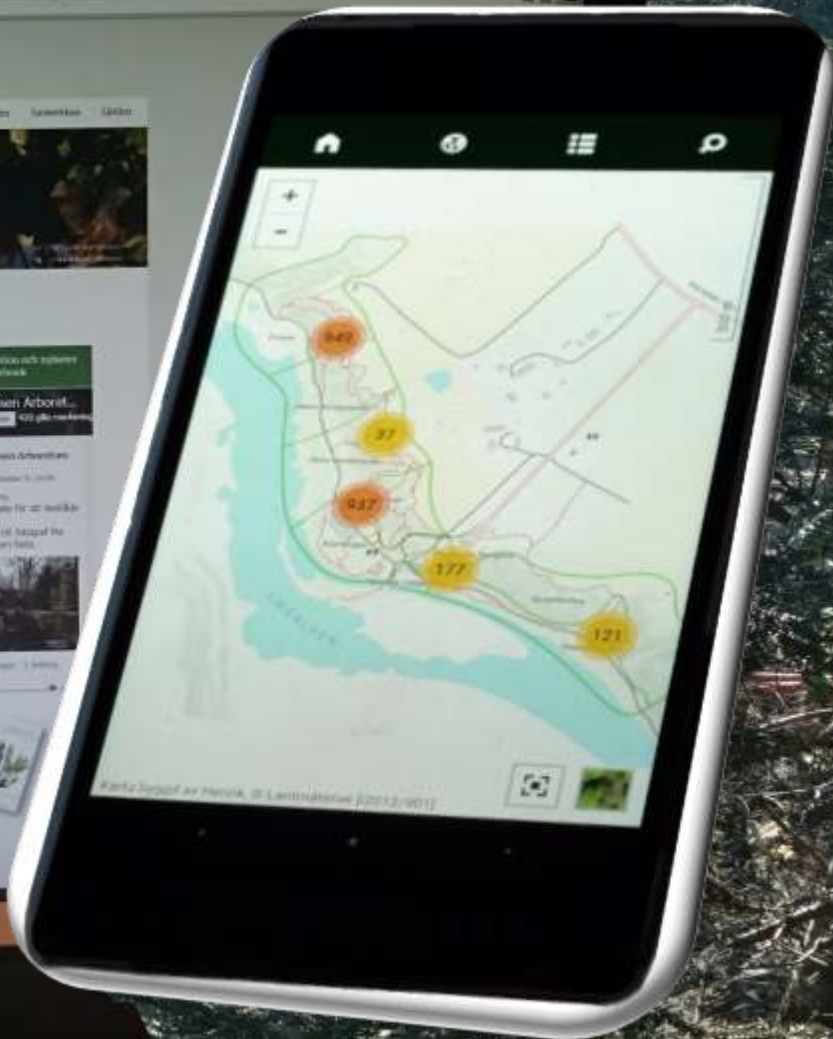
Johnny Schimmel, Stiftelsen Arboretum Norr





Johnny Schimmel, Stiffelsen Arboretum Norr





Johnny Schimmel, Stiftelsen Arboretum Norr

www.arboretum-norr.se/en







# Thank you!

**Stiftelsen Arboretum Norr**

Skogsmarksgränd, 901 83, Umeå

Tel: +46(0)70-6312519

[www.arboretum-norr.se](http://www.arboretum-norr.se)

Johnny Schimmel, Stiftelsen Arboretum Norr

*Blommande Katsura, Cercidiphyllum japonicum i Arboretum Norr  
Foto: Johnny Schimmel*